



# Optima PRO 24 Well Plate

## High Throughput Protein Purification

### 24サンプルを25分以内で精製！

VERSATILE

TIME SAVING

HIGH THROUGHPUT

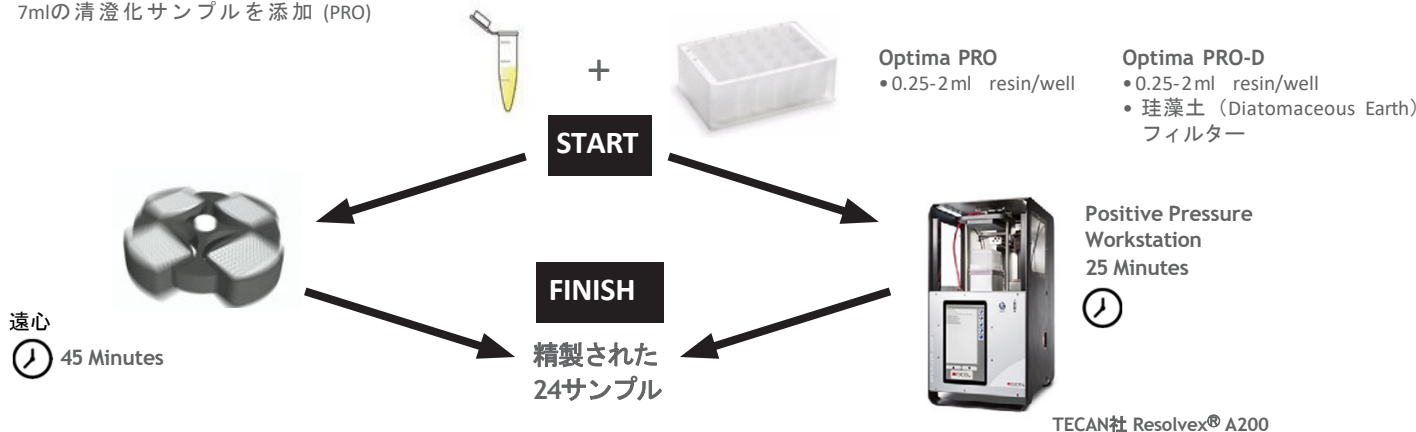
CUSTOMIZABLE

2024/1/9

## Key Info

- **Versatile** – 遠心または加圧式システムで使用可能
- **High Throughput** -24サンプルを25分以内で精製可能
- **Save Time** –リキッドハンドラーと加圧式システムによる自動化対応
- **Less Prep Work** –珪藻土フィルターオプション (PRO-D) で細胞懸濁液のままロード可能
- **Resins** – Protein Aレジンと Ni-Advanceレジン
- **Customizable** –Protein Ark社製レジン、または市販のレジンをカスタム可能

7mlの清澄化されていないライセート溶液 (PRO-D)  
7mlの清澄化サンプルを添加 (PRO)



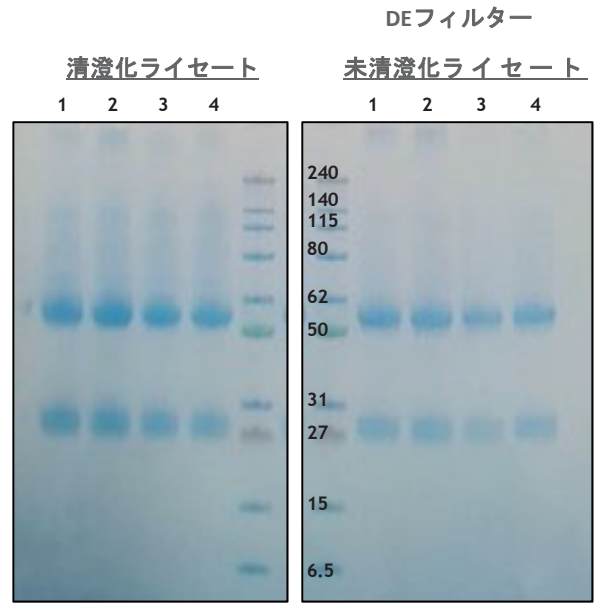
## 主な特徴 & 利点

特徴	利点
<ul style="list-style-type: none"><li>• 0.25-2mlのレジンがあらかじめパックされた24ウェルプレートです。オプションでDEフィルターを付けられます。レジンはサンプルをロードすると同時に水和します。</li></ul>	<ul style="list-style-type: none"><li>• 自動化対応</li></ul>
<ul style="list-style-type: none"><li>• DEフィルターにより、清澄化していないEK/CHO哺乳類細胞培養物またはSF9/Hi5昆虫細胞培養物を、目詰まりなく直接樹脂にロードできます。</li></ul>	<ul style="list-style-type: none"><li>• 予備遠心や事前のフィルタリング不要</li></ul>
<ul style="list-style-type: none"><li>• DEフィルターによって目詰まりなし</li></ul>	<ul style="list-style-type: none"><li>• Up to 20 x 10<sup>6</sup> cells/ml</li></ul>
<ul style="list-style-type: none"><li>• 特許出願中</li></ul>	<ul style="list-style-type: none"><li>• 独自の技術により、ワンステップでろ過・精製が可能</li></ul>

### Why Use It?

ロードした抗体量 (mg)	平均抗体収量 (mg)	Standard Error	平均回収率 (%)
20	18.2	+/- 0.27	91
10	8.6	+/- 0.29	86.5
5	4.9	+/- 0.03	99.2
2.5	2.4	+/- 0.07	97.4
1.5	1.5	+/- 0.1	100

Sample: CHO細胞培地にスパイクした様々な濃度のポリクローナル抗体  
 Optima PRO resin: Fastback Protein A



Sample: 濃縮済みハイブリドーマライセート  
 レジン: Fastback Protein A

High recovery!

### Ordering Information

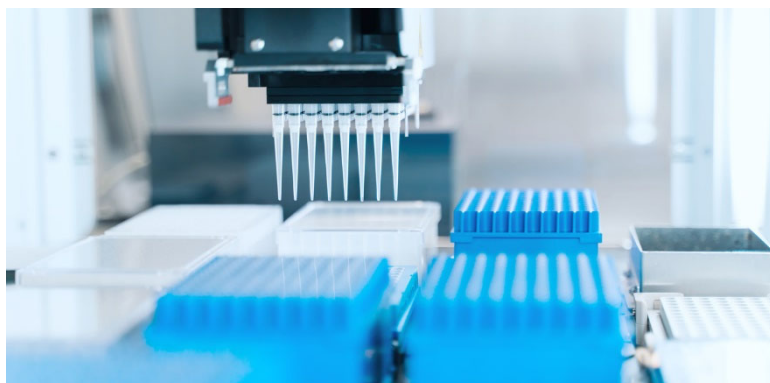


PAL-0.2ml-24-PA-1 ¥84,000- (2024/01/09 価格改定)

Optima PRO Protein A	1 Kit	2 Kits	10 Kits
Optima PRO Protein A (0.2ml)	PAL-0.2ml-24-PA-1	PAL-0.2ml-24-PA-2	PAL-0.2ml-24-PA-10
Optima PRO Protein A (0.4ml)	PAL-0.4ml-24-PA-1	PAL-0.4ml-24-PA-2	PAL-0.4ml-24-PA-10
Optima PRO Protein A (0.6ml)	PAL-0.6ml-24-PA-1	PAL-0.6ml-24-PA-2	PAL-0.6ml-24-PA-10
Optima PRO Protein A (0.8ml)	PAL-0.8ml-24-PA-1	PAL-0.8ml-24-PA-2	PAL-0.8ml-24-PA-10
Optima PRO Protein A (1ml)	PAL-1ml-24-PA-1	PAL-1ml-24-PA-2	PAL-1ml-24-PA-10
Optima PRO Protein A (1.5ml)	PAL-1.5ml-24-PA-1	PAL-1.5ml-24-PA-2	PAL-1.5ml-24-PA-10
Optima PRO Protein A (2ml)	PAL-2ml-24-PA-1	PAL-2ml-24-PA-2	PAL-2ml-24-PA-10

PAL-0.2ml-24-NIADV-1 ¥96,000 ~

Optima PRO Ni-Advance	1 Kit	2 Kits	10 Kits
Optima PRO Ni-Advance (0.2ml)	PAL-0.2ml-24-NIADV-1	PAL-0.2ml-24-NIADV-2	PAL-0.2ml-24-NIADV-10
Optima PRO Ni-Advance (0.4ml)	PAL-0.4ml-24-NIADV-1	PAL-0.4ml-24-NIADV-2	PAL-0.4ml-24-NIADV-10
Optima PRO Ni-Advance (0.6ml)	PAL-0.6ml-24-NIADV-1	PAL-0.6ml-24-NIADV-2	PAL-0.6ml-24-NIADV-10
Optima PRO Ni-Advance (0.8ml)	PAL-0.8ml-24-NIADV-1	PAL-0.8ml-24-NIADV-2	PAL-0.8ml-24-NIADV-10
Optima PRO Ni-Advance (1ml)	PAL-1ml-24-NIADV-1	PAL-1ml-24-NIADV-2	PAL-1ml-24-NIADV-10
Optima PRO Ni-Advance (1.5ml)	PAL-1.5ml-24-NIADV-1	PAL-1.5ml-24-NIADV-2	PAL-1.5ml-24-NIADV-10
Optima PRO Ni-Advance (2ml)	PAL-2ml-24-NIADV-1	PAL-2ml-24-NIADV-2	PAL-2ml-24-NIADV-10
Optima Custom pre-packed	PAL-HT-24-CUST-1	PAL-HT-24-CUST-2	PAL-HT-24-CUST-10



## Plate Specifications

レジンボリューム	0.2ml - 2ml
推奨サンプル量	2-7 ml
溶出量	300 $\mu$ l
ウェル容量(最大)	8 ml
サンプル量(最大)	8 ml (DE有りの場合)、9 ml (DE無しの場合) 推奨 2-7 ml
Min sample volume	2 ml
溶出液量(最小)	500 $\mu$ l (DE有りの場合)、300 $\mu$ l (DE無しの場合)
ウェル毎のタンパク質結合量 • Protein A	レジンによる 最大抗体量 22mg
加圧式システム	対応
推奨 positive pressure • Optima PRO 24-well • Optima PRO-D 24-well	<ul style="list-style-type: none"> <li>• 30% pressure for 60 sec</li> <li>• 60% pressure for 90 sec (ローディング時); 30% pressure for 60 sec (洗いと溶出時)</li> </ul>
推奨遠心設定	300 g for 2-5 mins
振とうスピード(推奨)(2mm円軌道の場合)	400 rpm
振とうスピード(最大)(2mm円軌道の場合)	400-500 rpm
メンブレン	PES
エンブティプレートの薬品耐性	< 8 M urea, < 6M GuHCl, < 20 mM DTT, DTE, 2-ME, <50% glycerol, < 20% ethanol, <2% non-ionic detergents e.g, Tween, Triton
2-D barcode	対応
保存温度	2 - 8°C

# 96 well Optima PRO 96 Well Plate High Throughput Protein Purification

96サンプルも5ステップ、25分で精製



PAL-HT-NiADV-1D ¥82,000- (2024/01/09価格改定)



カタログ番号	DEフィルター	製品名	入数
Super Ni-Advance resin (Hisタグ標識タンパク質精製)			
PAL-HT-NiADV-1D		Optima PRO-D Ni Advance 96 well Screen	1
PAL-HT-NiADV-2D	有り	Optima PRO-D Ni Advance 96 well Screen	2
PAL-HT-NiADV-10D		Optima PRO-D Ni Advance 96 well Screen (excluding receivers)	10
PAL-HT-NiADV-1		Optima PRO Ni Advance 96 well Screen	1
PAL-HT-NiADV-2	無し	Optima PRO Ni Advance 96 well Screen	2
PAL-HT-NiADV-10		Optima PRO Ni Advance 96 well Screen (excluding receivers)	10
Fastback Protein A resin (抗体精製)			
PAL-HT-PA-1D		Optima PRO-D Protein A 96 well Screen	1
PAL-HT-PA-2D	有り	Optima PRO-D Protein A 96 well Screen	2
PAL-HT-PA-10D		Optima PRO-D Protein A 96 well Screen (excluding receivers)	10
PAL-HT-PA-1		Optima PRO Protein A 96 well Screen	1
PAL-HT-PA-2	無し	Optima PRO Protein A 96 well Screen	2
PAL-HT-PA-10		Optima PRO Protein A 96 well Screen (excluding receivers)	10
Fastback Q-IEX resin (陰イオン交換体: 負に帯電したタンパク質の精製)			
PAL-HT-Q-1D		Optima PRO-D Q IEX 96 well Screen	1
PAL-HT-Q-2D	有り	Optima PRO-D Q IEX 96 well Screen	2
PAL-HT-Q-10D		Optima PRO-D Q IEX 96 well Screen (excluding receivers)	10
PAL-HT-Q-1		Optima PRO Q IEX 96 well Screen	1
PAL-HT-Q-2	無し	Optima PRO Q IEX 96 well Screen	2
PAL-HT-Q-10		Optima PRO Q IEX 96 well Screen (excluding receivers)	10
Super Heparin resin (血清タンパク質などの精製)			
PAL-HT-HEP-1D		Optima PRO-D Heparin 96 well Screen	1
PAL-HT-HEP-2D	有り	Optima PRO-D Heparin 96 well Screen	2
PAL-HT-HEP-10D		Optima PRO-D Heparin 96 well Screen (excluding receivers)	10
Empty plate (レジン、DEフィルター無し)			
PAL-HT-EMP-1		Optima PRO Empty 96 well Screen	1
PAL-HT-EMP-2	無し	Optima PRO Empty 96 well Screen	2
PAL-HT-EMP-10		Optima PRO Empty 96 well Screen (excluding receivers)	10

## 株式会社 エムエステクノシステムズ



■ 東日本 〒162-0805  
東京都新宿区矢来町113番地  
TEL (03)3235-0673 FAX (03)3235-0669

■ 西日本 〒532-0005  
大阪市淀川区三国本町2丁目12番4号  
TEL (06)6396-6616 FAX (06)6396-6644  
e-mail: [technosales@technosaurus.co.jp](mailto:technosales@technosaurus.co.jp)  
URL: <http://www.mstechno.co.jp>

● 会社名および商品名は、各会社の商標または登録商標です。  
● 本カタログ記載の規格・仕様および価格は、予告なく変更する場合があります。