

## ImmunoSpot® Kit 初回トライアルサービス



写真: Human IFN-γキットの構成

2プレートキット初回購入時に限り、希望小売価格(税別)から

# 全品50%OFF<sup>\*2</sup>

+ 解析受託サービス<sup>\*3</sup>

↓ ELISPOTキットの検索はこちらから  
<https://elispot.mstechno.co.jp/>

### オールインワン<sup>1</sup>のキット構成

- ・96well PVDFプレート
- ・キャプチャー抗体
- ・Tertiary溶液
- ・発色基質希釈液
- ・無血清培地(T cell Kitの場合)
- ・検出用抗体
- ・発色基質
- ・プロトコール



### 絞り込み条件

FAQ

対象

T細胞

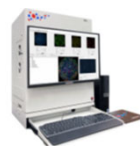
B細胞

※スマートフォンでは画面最下部(PCでは右側)にて、検出対象、キット仕様について、絞り込み条件を設定できます。

\*1 ELISPOTアッセイには、本キット以外に細胞、1% L-グルタミン、滅菌PBS、Tween-20、蒸留水、抗原を別途ご用意ください。

\*2 本割引は1研究室につき1回限りの適用を原則とします。\*3 本割引を適用してご購入いただいた2プレートキットを対象とした解析受託サービスを1回受けることができます。

## ImmunoSpot® Kit 解析受託サービス



CTL社ELISPOTキットのご購入

お客様によるELISPOTアッセイ

当社(国内)へプレートの送付

CTL社アナライザーで撮影、解析。CTLの監修。

データのご返送

プレート10枚までの解析料金\* **¥40,000円/回**

※キット代は含まれず、1回あたり最大10プレートです  
 ※表示価格は希望小売価格(税別)です

### ご利用条件

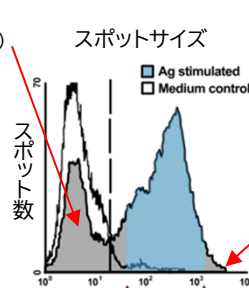
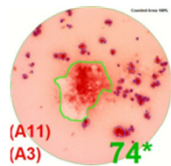
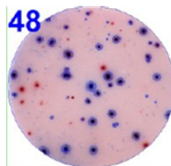
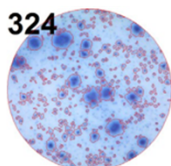
- ・ CTL社のELISPOT・FLUOROSPOTキットのプレートのみが対象です。
- ・ 別にご用意するお申込書にご連絡先、プレートレイアウト、アッセイ条件などをご記入いただき、プレートと一緒にご送付ください。
- ・ 結果のご返送までの期間は、プレートが弊社到着後から約2週間です。
- ・ 本サービスはご購入後1年以内のキットを使用したプレートのみ受け付けます。(キット使用期限が1年程度のため)

### 解析結果

スポット数を一緒に表示したウェルイメージを貼ったPowerPointファイルと、スポット数、スポットサイズ分布などを表示したExcelファイルをご用意します。

### 使用機器: ImmunoSpot® S6 M2アナライザー

ELISPOT解析装置のゴールドスタンダード



複数スポットがクラスター状

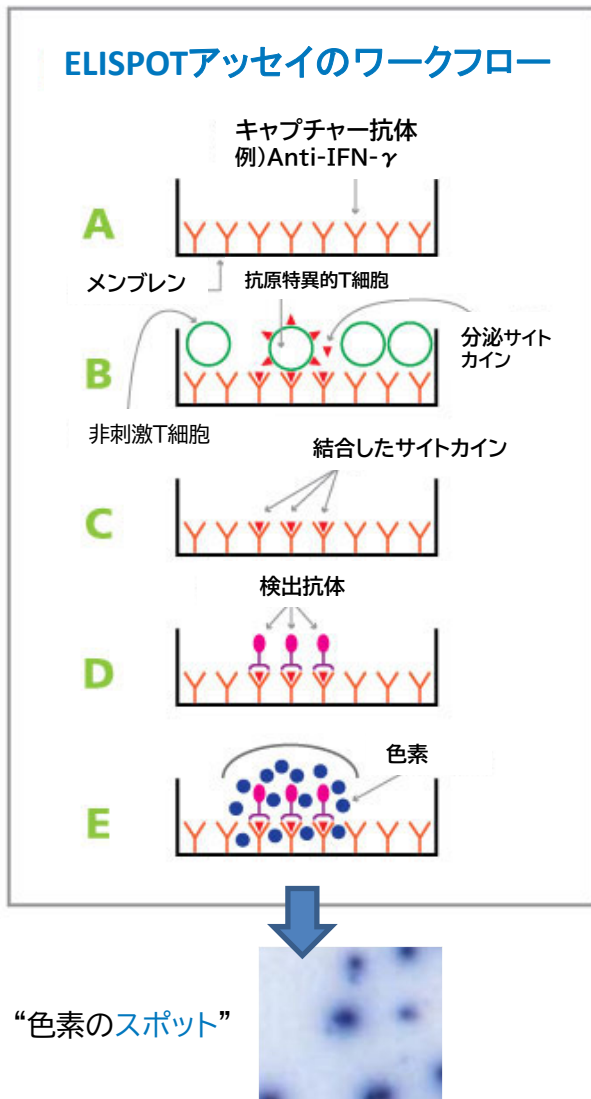
ゲーティング機能によりスポットの大きさの違いを統計学的処理して、刺激によるものでないバックグラウンドスポットを計数から排除できます。オーバーサイズスポットは細胞のクラスターとみなし、その面積からスポット数を推定することも可能です。

Enzyme-Linked Immunosorbent Spot assay

## 細胞の分泌活性をシングルセル単位で検出する手法

### ELISPOT で得られる情報(T細胞の場合)

スポット数 ⇒ 培養した細胞集団に含まれる抗原特異的T細胞の存在頻度  
スポットサイズ ⇒ T細胞の分泌活性の大きさ



### ELISPOTの特長

#### ▶ 卓越した感度

100万個の細胞集団の中から1個のサイトカイン分泌細胞を検出可能  
ELISA、CBA(サイトカインビーズアレイ)、フローサイトメトリーと比べてはるかに高い感度を実現します

#### ▶ 優れた信頼性

ELISPOTキット、無血清培地など標準化されたプロトコールを使用することで、ラボ間およびラボ内での変動が劇的に減少し、データ適合性が高いことが示されています (Zhang et al., J. Immunotoxicology, 2009, 6:227).

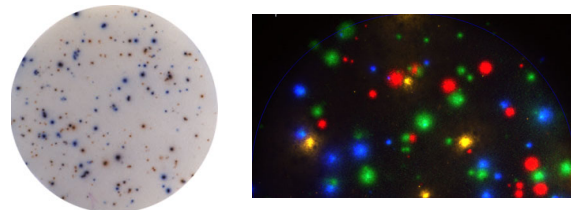
#### ▶ 主な分野

感染症研究・がん免疫研究  
アレルギー・自己免疫疾患  
医薬品・ワクチン開発研究

#### <マルチカラーアッセイの応用例>

- ①IFN- $\gamma$ /IL-4 のマルチカラーアッセイでTh1とTh2の頻度を検出
- ②IFN-g/IL-2を共分泌する多機能細胞を検出
- ③異なるIgクラスやサブクラスの頻度を調べる

### Multi-color ELISPOT



### C.T.L.社とは

世界で初めてELISPOT解析に客観性、再現性を備えたソフトウェアを搭載したELISPOTリーダーを構築。(米国特許6,410,252 B1, 95年12月出願) 細胞免疫アッセイに特化した標準化ツールの開発、運用、製造におけるバイオニアであり、業界のリーダーです。

### 株式会社 エムエステクノシステムズ



■ 東日本 〒162-0805  
東京都新宿区矢来町113番地  
TEL (03)3235-0673 FAX (03)3235-0669

■ 西日本 〒532-0005  
大阪市淀川区三国本町2丁目12番4号  
TEL (06)6396-6616 FAX (06)6396-6644

e-mail: [technosales@technosaurus.co.jp](mailto:technosales@technosaurus.co.jp)  
URL: <http://www.mstechno.co.jp>

販売店

●会社名および商品名は、各会社の商標または登録商標です。  
●本カタログ記載の規格・仕様および価格は、予告なく変更する場合があります。